

## Wellkantenförderbänder

### *Conveyors with corrugated sidewall belts*

#### Übergabe zum Z-Förderer

*Transfer to Z-conveyor*



#### > **Produktbezogene Gurtausführung.**

Wellkantenförderer werden für den Transport von kleinen Stückgütern und von Schüttgütern eingesetzt, bei denen eine hundertprozentige seitliche Abdichtung erforderlich ist.

Die Ausführung der Anlagen entspricht den höchsten Hygieneanforderungen und ist optimal für die Nassreinigung geeignet.

Die Konstruktion der Anlagen in Edelstahl, glasperlgestrahlt, und eine Umlenkung mit Schnellspannvorrichtung zur Gurtentspannung sorgen unter anderem für beste Reinigungsbedingungen.

#### > **Product-related belt design.**

*Conveyors with corrugated sidewall belts come into operation for the transport of small piece goods or of bulk goods where a perfect lateral sealing is required.*

*System's design conforms to the highest demands in hygiene and is optimally appropriated for wet cleaning.*

*Among other things, the construction in stainless steel with a glass bead blasted surface and a deflection with a quick clamp device to slacken the belt provide best cleaning conditions.*

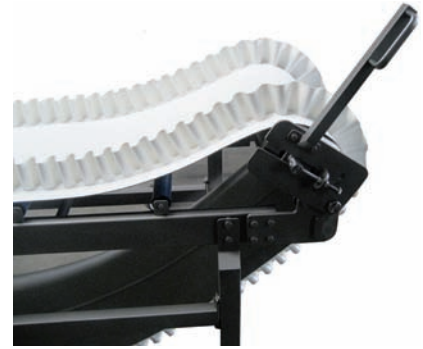
**> Funktionsbeschreibung**

Wellkantenbänder kommen beim Transport von Produkten (z. B. Stückgütern) mit hohen Feinbestandteilen zum Einsatz und dienen als Bindeglieder zwischen den einzelnen Produktionsanlagen.

Die Anlagen stehen auch als Z-Förderer mit speziellen Übergangselementen wie Trichtern oder Rutschen zur Verfügung.

Durch die stufenlose Verstellung der Bandgeschwindigkeit kann die Förderleistung dem Produkt bzw. der Anlagenleistung angepasst werden.

Die Anlagen von Singer & Sohn werden immer individuell nach den Wünschen des Kunden konstruiert und auf die entsprechenden Produktanforderungen zugeschnitten. Der Gurttyp mit seitlicher Wellkante und die Gurtbreite werden wie auch die anderen Anlagenteile entsprechend den Produktbedingungen ausgewählt. Außerdem kann der Gurt mit Mitnehmern in der benötigten Höhe und Teilung für das jeweilige Produkt ausgestattet werden.



**> Functional description**

*Conveyors with corrugated sidewall belts are applied in the transport of products (e.g. piece goods) with fine constituent parts and act as links between the separate production systems.*

*The systems are also available as Z-conveyors with special transfer items like hoppers or slides.*

*By continuous adjustment of the belt speed, the conveyor capability can be matched to the product respectively to the output of the system.*

*Singer & Sohn systems are designed individually according to the customer's preferences and fitted to the corresponding product requirements.*

*The belt type with lateral corrugated sidewall and the belt width are selected in correspondence with the product conditions as well as all other parts of the system. Furthermore the belt can be equipped with carriers in the required height and division for the corresponding product.*



**> Anlagenausführung**

- Konstruktion: robuste und verwindungssteife Rahmenbauweise, Rahmenträger aus Rechteckrohren, inkl. Querversteifungen
- Ausführung: Anlagen in Edelstahl, glasperlgestrahlt, für Nassbetrieb geeignet; Wellen, Motor, Hohlwelle, Lagergehäuse und Lager in Edelstahl als Standard
- Gurttyp: Wellkantengurt mit mittiger Keilleiste zur Gurtführung
- Gurtabtragung: auf Tragleisten aus PE oder alternativ auf Rollen
- Fußgestell: stationär, mit einschraubbaren Füßen oder alternativ fahrbar mit Bock- und Lenkrollen inkl. Feststellbremse, jeweils höhenverstellbar +/- 50 mm

Optimale Reinigungsbedingungen durch Schnellspaneinrichtung für die Umlenktrammel (optional).



**> Construction of equipment**

*Construction: robust and buckling resistant frame construction, frame supports out of rectangular tubes incl. cross stays*

*Design: System in stainless steel, glass bead blasted, appropriate for wet cleaning; shafts, hollow shafts, bearing cases and bearings in stainless steel*

*Belt type: Corrugated sidewall belt with coaxial V-ledge*

*Belt carrying: On lengthwise rails out of PE or alternatively on rollers*

*Base frame: Stationary, with screwable feet or alternatively mobile with fixed rolls for heavy loads and guide rolls incl. fixing brake; in each case adjustable in height, +/- 50 mm*

*Optimal cleaning conditions due to quick clamp device for the deflection pulley (optionally available).*

