

## Kurvenband Typ GK Curved conveyor Type GK

**Antrieb seitlich aufgesteckt.**

*The drive mounted aside.*



**Vielseitig und zuverlässig  
für kleine Produkte bei engen  
Kurvenradien.**

*Versatile and reliable for  
small products in narrow  
curve radiuses.*

**> Für präzises Fördern.**

Die Singer & Sohn Gurtkurve ist speziell für das sanfte und präzise Fördern von kleinen Produkten entwickelt worden. Flexibilität bezüglich Gurtbreite, Radius und Winkel ermöglichen eine optimale Anpassung an vorgegebene Platzverhältnisse.

Durch die ausschließliche Verwendung von rostfreiem Material kann das Band auch in der Verarbeitung und Verpackung von frischen oder abgepackten Lebensmittelprodukten eingesetzt werden. Ein sehr gutes Preis-Leistungsverhältnis, geringe Wartungskosten und kurze Lieferzeiten zeichnen die Gurtkurve zudem aus.

**> For precise transport.**

*The curved belt conveyor manufactured by Singer & Sons is specifically developed for smooth and precise forwarding of small products. Flexibility in belt width, radius and angle enable an optimal adjustment to existing space conditions.*

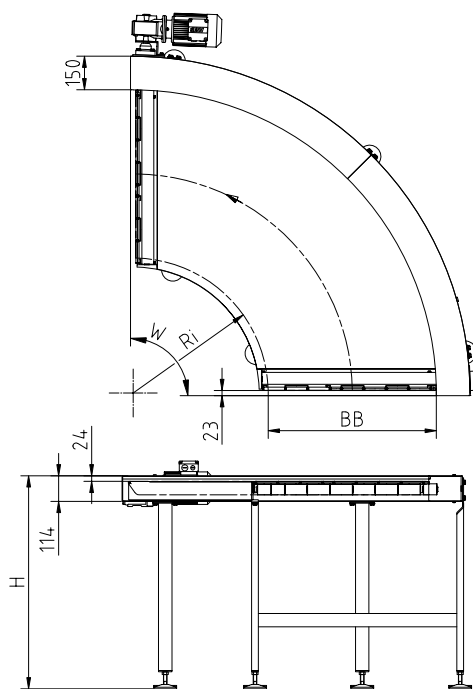
*By the exclusive use of stainless steel materials, the band may also be used for processing and packaging of fresh or packaged foodstuffs. A very advantageous price-performance ratio, low maintenance costs and short delivery dates contribute to the most outstanding properties of this curved belt conveyor.*

**> Standardausführung**

- Gurtgeschwindigkeit: Bis 80 m/min am Außenradius
- Elektrische Daten: Antriebsleistung von 0,25 kW bis 1,5 kW
- Kurvengurt: lebensmitteltauglich (FDA)
- Farbe: blau oder weiß
- Ausführung:
  - > Maschinenbaustahl in RAL-Farben nach Kundenwunsch lackiert
  - > Rostfreier Stahl 1.4301 glasperlgestrahlt oder geschliffen
- Bandbelastung: Zuladung bis 10 kg/m<sup>2</sup> je nach Baugröße
- Antriebsart:
  - > schlupffreier Antrieb über Seitenbogenkette und Mitnehmerschlinge
  - > Wartungsfreundliche Konstruktion mit schnellem Gurtwechsel
- Geräuschpegel: Abhängig von Gurtgeschwindigkeit
- Endrolle: Zylindrische Endrolle, Ø 14 mm

**> Standard design**

- Belt speed:* up to 80 m/min at outer radius
- Electric Data:* power drive from 0.25 kW to 1.5 kW
- Curve belt:* food quality (FDA)
- Colour:* blue or white
- Construction:*
  - > structural steel in RAL-colours and lacquered according to the client's request
  - > stainless steel 1.4301 glass pearl blasted or grinded
- Band load:* Charges up to 10 kg/m<sup>2</sup> according to construction size
- Drive modes:*
  - > antislip catenary drive with side haulage by curved chain and clip
  - > Maintenance friendly construction with quick belt change
- Noise level:* depending on belt speed
- End roller:* Cylindrical end roller, Ø 14 mm



**> Zusatzkomponenten**

**Elektrische Komponenten**

- > Kaltleitfühler
- > Frequenzumrichter
- > Drehgeber
- > Servomotor
- > Lichtschranke
- > Zusätzliche Wünsche auf Anfrage

**Mechanische Komponenten**

- > Automatischer Kettenspanner
- > Auffangwanne an den Übergaben
- > Gurtabstreifer
- > Seitenführung
- > Abdeckhaube
- > Zusätzliche Wünsche auf Anfrage

**> Complementary components**

**Electric components**

- > Thermistor sensor
- > FC, frequency converter
- > Tachometer
- > Servomotor
- > Light barrier
- > optional equipment upon separate command

**Mechanical components**

- > Automatic chain tensioner
- > Catch-all at delivery points
- > Belt stripper
- > Side guides
- > Hood
- > optional equipment upon separate command



**Gurtabstreifer mit Auffangwanne.**

**Belt stripper with catch-all.**

**Winkel W | Angle W**

**Gurtbreite BB | Belt width BB**

	200	300	400	500	600	700	800	900	> 1000
30°	1320	1270	1102	102	920	820	720	620	550
45°	760	660	560	460	360	360	360	360	360
60°	490	390	290	290	290	290	290	290	290
90° – 180°	200	200	200	200	200	200	200	200	200

**> Spezielle Anwendungen**

Um Ihren speziellen Wünschen zu entsprechen, bauen wir Ihnen die Gurtkurve auch nach Ihren Spezifikationen. Dadurch sind wir in der Lage, die meisten Ihrer Kurvenprobleme zu lösen.

**> Specific appliances**

*In order to meet your special requirements, we construct your curved conveyors in conformity to your specification. By this, we are able to offer optimal solutions to most of your curve problems.*

**> Einsatzbeispiele**

**Singer & Sohn Gurtkurven können für vielerlei Zwecke in Food- und Non-Food-Industriebetrieben eingesetzt werden:**

- > Flughafen, Post
- > Getränke
- > Fisch, Fleisch
- > Papier/Druckindustrie
- > Schokolade, Süßgebäck
- ... um nur einige Beispiele zu nennen.

**> Application examples**

**Singer & Sons curve conveyors are available for general use in food or non-food industrial plants:**

- > Airport, Post
- > Beverages
- > Fish, meat
- > Paper/printing industry
- > Chocolate, cookies
- ... only to mention some examples.

**Abmessungen**

- > Innenradius Ri
- Minimale Ri siehe Tabelle
- > Förderbandhöhe
- 350 mm bis 1800 mm
- > Kurvenwinkel W von
- 30° bis 180° frei wählbar
- > Gurtbreite BB
- 200 mm bis 1600 mm
- > Laufrichtung: Uhrzeigersinn, Gegenuhrzeigersinn
- > Andere Größen auf Anfrage

**Dimensions**

- > Internal radius Ri
- Minimal Ri cf. Table
- > Belt height
- 350 mm to 1,800 mm
- > Curve angle W freely available from 30° to 180°
- > Belt width BB
- 200 mm to 1,600 mm
- > Direction: clockwise, counterclockwise
- > other sizes upon separate command